

ПЕСНЯ О БЕССМЕРТНОМ ДРУГЕ

13

Слова М. САДОВСКОГО

Музыка В. РУБИНА

В темпе марша $\text{♩} = 116$

Introduction in 4/4 time, marked *tr*. The right hand features a melodic line with triplets of eighth notes. The left hand provides a steady accompaniment of quarter notes.

Солист *mf* 1

Ты шаг че_ ка нишь рядом с на_ ми,

The vocal line begins with a first ending bracket. The piano accompaniment consists of chords in the left hand and a melodic line in the right hand.

сквозь дни ле_ тит шагов пунктир, и «Ро_ те

The vocal line continues with a melodic line. The piano accompaniment features a melodic line in the right hand and chords in the left hand.

2

фа - не»-песня зна_мя о - пять гре_мит на целый мир.

Мы вновь в мо - гу - чем хо - ре вместе, и па - мять

3

гроз - ных лет свет_ла, не зря да - рил ты людям песни:

4

1. *mf marcato*

как пес - ня жизнь тво - я бы - ла. В серд - це дру - га пес - ня

mf marcato

го - лос о - брела и в борь - бе сво - е при - зва - ни - е нашла! Пес ня

5

дру - га с на - ми шла на бой, и ра - но бить от

mf

- бой! Ста ла пес ня ле - ген

6

- дар - но - ю судьбой - мы не - сем е ё с со - бой!

2.

// ва - ла и солдат. *f* *marcato*

С.
А.
Т.

В сердце дру га пес - ня го - лос о бре ла и в борь

пес . ня ле . ген дар . но . ю судьбой мы не . сем е ё с со . бой!

3

Солист

mf cantabile

«Ле . вый марш»звучит! Зна чит, веч но

p ля, ля, ля, ля *sim.*

tr

на ша мо ло-дось жи ва! Не за- быть да

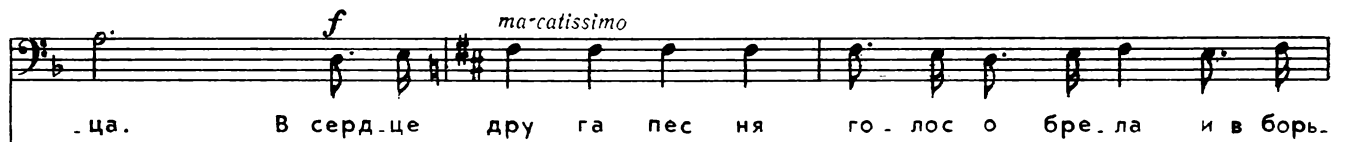
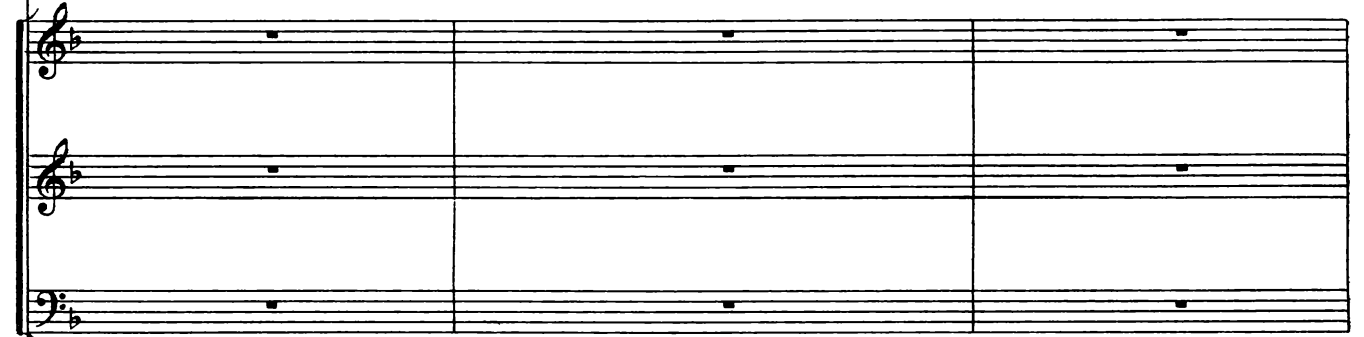
This system contains the first two lines of the musical score. The top line is the vocal line in bass clef, with lyrics underneath. The second line is the piano accompaniment in treble clef. The third and fourth lines are the piano accompaniment in bass clef. The key signature has one flat (B-flat), and the time signature is 4/4. The lyrics are: на ша мо ло-дось жи ва! Не за- забыть да.

лѐ ко- го лю- би мо- го ли ца! Зна-чит,

This system contains the third and fourth lines of the musical score. The top line is the vocal line in bass clef, with lyrics underneath. The second and third lines are the piano accompaniment in treble clef. The fourth line is the piano accompaniment in bass clef. The key signature has one flat (B-flat), and the time signature is 4/4. The lyrics are: лѐ ко- го лю- би мо- го ли ца! Зна-чит,.

This system contains the fifth and sixth lines of the musical score. The top line is the piano accompaniment in treble clef. The bottom line is the piano accompaniment in bass clef. The key signature has one flat (B-flat), and the time signature is 4/4. The lyrics are: лѐ ко- го лю- би мо- го ли ца! Зна-чит,.

11



12

бе сво-ё при зва ни е нашла! Пес ня дру га с на ми

бе сво-ё при зва ни е нашла! Пес ня дру га с на ми

13

шла на бой, и ра но бить от бой!

шла на бой, и ра но бить от бой! Ста.ла

tr
и ра - но бить от
пес - ня ле ген - дар - но - ю судьбой,
tr

tr
- бой, и
mf
ста ла пес - ня ле ген дар но - ю судь - бой,
mf

14

ра - но бить от бой!

mp

ра - но бить от - бой!

mp

Detailed description: This system contains the first vocal line and the beginning of the piano accompaniment. The vocal line is in a bass clef with a key signature of one flat and a 3/2 time signature. The piano accompaniment consists of two staves, with the right hand playing chords and the left hand playing a rhythmic pattern. Dynamics include *mp* (mezzo-piano).

mp

mp

mf

8 - - - - -

Detailed description: This system continues the piano accompaniment. It features a series of chords in the right hand and a rhythmic accompaniment in the left hand. Dynamics include *mp* and *mf* (mezzo-forte). A fermata is placed over a chord in the right hand. A measure rest of 8 measures is indicated at the bottom.

p

Detailed description: This system continues the piano accompaniment. The right hand features long, sustained notes with a dynamic marking of *p* (piano). The left hand continues with a rhythmic accompaniment. A fermata is placed over a chord in the right hand.

8 - - - - -

Detailed description: This system continues the piano accompaniment. The right hand features a triplet of eighth notes. The left hand continues with a rhythmic accompaniment. A measure rest of 8 measures is indicated at the bottom.

Ты шаг чеканишь рядом с нами,
Сквозь дни летит шагов пунктир,
И «Роте фане» — песня-знамя
Опять гремит на целый мир.

Мы вновь в могучем хоре вместе,
И память грозных лет светла,
Не зря дарил ты людям песни:
Как песня жизнь твоя была.

Припев: В сердце друга
Песня голос обрела
И в борьбе
Свое призвание нашла!
Песня друга
С нами шла на бой,
И рано бить отбой!
Стала песня легендарною судьбой —
Мы несем ее с собой!

В ней гром разящего металла,
В ней страсть, воспетая клинком,
И песня строй не покидала,
Стала паролем и штыком!

Мы с ней не раз одолевали
Сражений шквал и боль утрат,
Ты к нам пришел из юной дали,
Наш запевала и солдат.

Припев.

Вы все бессмертной песне верьте —
В легенде друг живой опять!
В груди у песни друга сердце,
Ее, как время, не прервать!

Во тьме застенков песня — факел!
Пред ней бессильны палачи!
И вновь полощет «Роте фане»,
И гордо «Левый марш» звучит!

Припев: Значит, вечно наша молодость жива!
Не забыть далекого любимого лица!
Значит, песня — это жизнь, а не слова,
Значит, песне нет конца!

В сердце друга
Песня голос обрела
И в борьбе свое призвание нашла!
Песня друга
С нами шла на бой,
И рано бить отбой!
Стала песня легендарною судьбой,
И рано бить отбой!
И рано бить отбой!
Рано бить отбой!